

雪上性能テスト

Snow Performance Tests

降雪地域で使用される冬用タイヤに求められる性能は年々厳しくなっています。こうした過酷な条件下で使用されるタイヤは厳寒の地、北海道でテストされています。

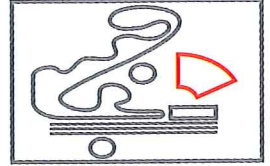
In areas that receive frequent snowfall, people demand greater performance in snow tires every year. Bridgestone tests tires to be used in such harsh circumstances in a bitterly cold region of Hokkaido.

雪上登坂路

Snow Climbing Track

勾配3.5%から最大14%までの7本の坂道を使い、坂道発進や坂道での加速性能などがテストされています。

A total of seven different slopes ranging from a gradient of 3.5% to a maximum of 14% are used to test hill starts and acceleration in snowy conditions.

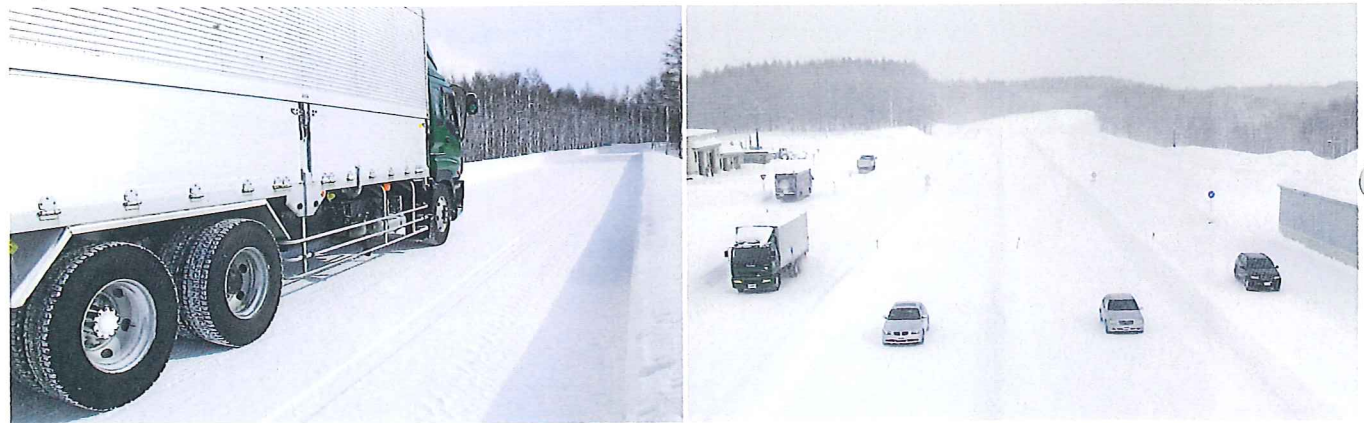
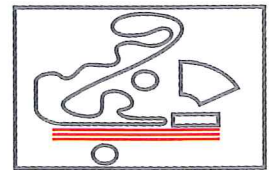


雪上直線路

Snow Straight Track

全長500mの直線路では、乗用車はもとより、トラック・バスなどの大型車を対象に、圧雪上での制動、加速、トラクション性能などが繰り返しテストされています。

At a length of 500m, the straight track is used to test the braking, acceleration and traction capability in compacted snow of tires for cars as well as large vehicles such as trucks and buses.



雪上ハンドリング試験コース

Snow Handling Test Course

直線と曲線で構成された試験コース。一般道で問われる発進、加速、コーナリングなどの複合的なテストが行われます。

This test course comprises both straights and curves to ensure comprehensive testing of takeoff, acceleration and cornering akin to ordinary roads.

